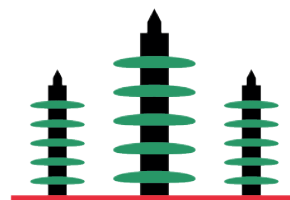


INGELVA



CARTA DE PRESENTACIÓN





INGELVA

**Ingeniería
para el futuro**

INFORMACIÓN



 +57 310 5051584

 +57 316 4233022



ingelva@emcali.net.co
ingelva.ingenieria@gmail.com

**CRA. 29B No. 26B - 79
Sede: Santiago de Cali,
Valle del Cauca**

PRESENTACIÓN

INGELVA

Ingeniería para
el futuro





**Ingeniería
para el futuro**

**27 años en el
mercado**

INGELVA

es una empresa de
Ingeniería Eléctrica,
Electrónica e
Instrumentación Industrial

Inscrita en la cámara de
comercio de Cali, bajo el
código: #485685-02 y
485685-01 desde 1998; y
ante la DIAN bajo el
NIT. 16.687.707-5
en el régimen común

LIDER A CARGO

INGELVA cuenta con una larga trayectoria en la industria colombiana, a través del **Ingeniero Efrén Arango Vergara**, en la solución efectiva de problemas técnicos, tecnológicos y de ingeniería, mediante el diseño y construcción de instalaciones eléctricas, modernización de procesos industriales, equipos eléctricos, electrónicos, electromecánicos y de instrumentación industrial.

Efrén Arango Vergara - Ingeniero Electricista egresado de la Universidad Del Valle, matriculado en el consejo nacional de ingenierías eléctrica, mecánica y afines, bajo el registro VL 205 - 07 256.

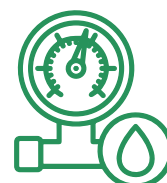
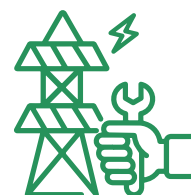
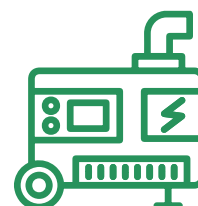


INGELVA

SERVICIOS

INGELVA ofrece a sus clientes

- Diseño y montaje de instalaciones eléctricas en media y baja tensión.
- Mantenimiento preventivo y correctivo de equipos y aparatos eléctricos, electrónicos y electromecánicos.
- Mantenimiento preventivo y correctivo de instalaciones eléctricas residenciales, comerciales e industriales.
- Mantenimiento preventivo y correctivo de plantas eléctricas, sistemas eléctricos y equipos industriales.
- Suministro y mantenimiento preventivo y correctivo de transferencias eléctricas.
- Mantenimiento preventivo y correctivo de equipos de presión de agua.





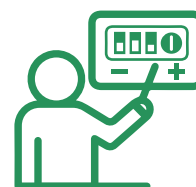
INGELVA

SERVICIOS

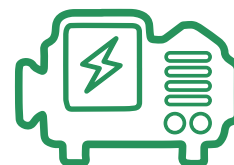
INGELVA ofrece a sus clientes



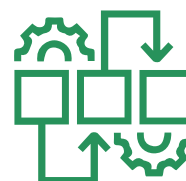
Asesoría e interventoría en instalaciones eléctricas, residenciales, comerciales e industriales en media y baja tensión.



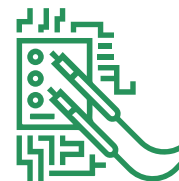
Diseño y construcción de equipos eléctricos, electrónicos y electromecánicos.



Diseño, construcción, mantenimiento preventivo y correctivo de sistemas automáticos de procesos.



Análisis de calidad de energía en sistemas eléctricos, residenciales, comerciales e industriales.



Diseño, construcción y mantenimiento de sistemas de puestas a tierra.



Diseño, construcción y mantenimiento de sistemas solares fotovoltaicos.





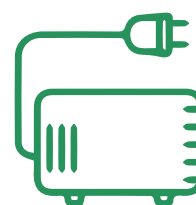
INGELVA

SERVICIOS

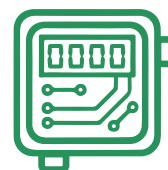
INGELVA ofrece a sus clientes



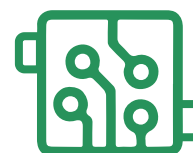
Instalación, mantenimiento preventivo y correctivo de UPS.



Arrancadores automáticos tipo estándar para plantas eléctricas diésel, gasolina y gas.



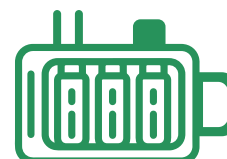
Arrancadores especialmente diseñados para plantas eléctricas diésel, gasolina y gas.



Cargadores de baterías tipo estándar para 12 y 24 voltios DC.



Cargadores de batería de diseño especial según necesidades específica del cliente.





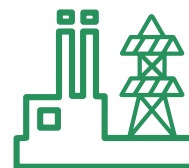
INGELVA

SERVICIOS

INGELVA ofrece a sus clientes



Automatización de plantas eléctricas diésel, gas y gasolina.



Automatización, residencial, comercial, industriales.



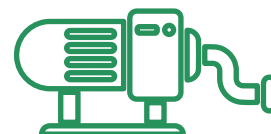
EQUIPOS



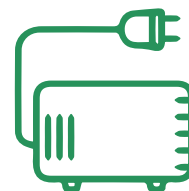
Alquiler de plantas eléctricas.



Alquiler de motobombas.



Alquiler de UPS.



ALGUNOS TRABAJOS

Diseño y construcción de las instalaciones eléctricas del **Casino Havana de la ciudad de Pereira** (febrero de 2003 - POTENCIA INSTALADA 112.5 KVA).

Diseño y construcción de subestación eléctrica de 112.5 KVA.

Diseño y construcción de malla para puesta a tierra de la subestación.

Diseño y construcción de malla para puesta a tierra de las máquinas de juego

Diseño y construcción de acometida en media tensión (13.8 Kilo Voltios).

Diseño y construcción de instalaciones eléctricas interiores.

Diseño y construcción de acometidas eléctricas para unidades de aire acondicionado.

Construcción de red de datos (sin cableado) para interconectar las máquinas.

Diseño y construcción de las instalaciones eléctricas del **Casino Real Game de la ciudad de Palmira** (mayo de 2003 - POTENCIA INSTALADA 75 KVA).

Diseño y construcción de acometida en baja tensión (220 Voltios).

Diseño y construcción de malla para puesta a tierra de las máquinas de juego.

Diseño y construcción de instalaciones eléctricas interiores.

Diseño y construcción de acometidas eléctricas para las unidades de aire acondicionado.

Construcción de red de datos (sin cableado) para interconectar las máquinas.

ALGUNOS TRABAJOS

Diseño y construcción de las instalaciones eléctricas del **Casino Real Game de la ciudad de Cartago** (enero de 2004 - POTENCIA INSTALADA 45 KVA).

Diseño y construcción de acometida en baja tensión (220 Voltios).

Diseño y construcción de malla para puesta a tierra de las máquinas de juego.

Diseño y construcción de instalaciones eléctricas interiores.

Diseño y construcción de acometidas eléctricas para las unidades de aire acondicionado.

Construcción de red de datos para interconectar las máquinas.

Remodelación de las instalaciones eléctricas del **Casino Plaza de la ciudad de Cali** (julio de 2004 - POTENCIA INSTALADA 150 KVA).

Diseño y construcción de malla para puesta a tierra de las máquinas de juego.

Diseño y construcción de instalaciones eléctricas interiores.

Diseño y construcción de acometidas eléctricas para las unidades de aire acondicionado.

Diseño y construcción de red de datos para interconectar las máquinas.

ALGUNOS TRABAJOS

Diseño y construcción de las instalaciones eléctricas del **Casino Condado de la ciudad de Buga** (marzo de 2006 - POTENCIA INSTALADA 75 KVA).

Diseño y construcción de subestación eléctrica de 75 KVA.

Diseño y construcción de malla para puesta a tierra de la subestación.

Diseño y construcción de malla para puesta a tierra de las máquinas de juego.

Diseño y construcción de acometida en media tensión (13.8 Kilo Voltios).

Diseño y construcción de instalaciones eléctricas interiores.

Diseño y construcción de acometidas eléctricas para unidades de aire acondicionado.

Construcción de red de datos (sin cableado) para interconectar las máquinas.

Diseño y construcción de las instalaciones eléctricas del **Casino Condado de la ciudad de Pasto** (junio de 2006 - POTENCIA INSTALADA 75 KVA).

Diseño y construcción de acometida en baja tensión (220 Voltios).

Diseño y construcción de malla para puesta a tierra de las máquinas de juego.

Diseño y construcción de instalaciones eléctricas interiores.

Diseño y construcción de acometidas eléctricas para las unidades de aire acondicionado.

Diseño y construcción de red de datos para interconectar las máquinas del local con las del resto del país.

Construcción de red de datos (sin cableado) para interconectar las máquinas.

ALGUNOS TRABAJOS

Diseño y construcción de las instalaciones eléctricas del **Casino Condado de la ciudad de Cartago** (marzo de 2008 - POTENCIA INSTALADA 112.5 KVA).

Diseño y construcción de subestación eléctrica de 112.5 KVA.

Diseño y construcción de malla para puesta a tierra de la subestación.

Diseño y construcción de malla para puesta a tierra de las máquinas de juego

Diseño y construcción de acometida en media tensión (13.8 Kilo Voltios).

Diseño y construcción de instalaciones eléctricas interiores.

Diseño y construcción de acometidas eléctricas para unidades de aire acondicionado.

Construcción de red de datos (sin cableado) para interconectar las máquinas.

Instalación de UPS 65 KVA con sus respectivas acometidas, celdas de entrada y salida en la subestación de la **Aeronáutica civil** del Valle (Cali) (marzo 2012).

Modernización de las instalaciones eléctricas de la estación de transmisión de **Univalle Estéreo** en el cerro de las tres Cruces del Valle (Cali) (mayo 2014).

Diseño y construcción de **subestación eléctrica en poste**, potencia instalada 25 KVA Rozo (mayo 2014).

ALGUNOS TRABAJOS

Diseño y construcción de sistema de puesta a tierra en la radio base de **Caracol Radio** en Puerto Tejada.

Modernización de las instalaciones eléctricas de radio base de **Caracol Radio** alto cajete (Popayán) (septiembre 2015).

Diseño y construcción de Subestación Eléctrica en **Casino Aladin Centro Comercial Calima** del Valle (Cali) (diciembre 2015 POTENCIA INSTALADA 225 KVA).

Diseño y construcción de subestación eléctrica de 225 KVA – 34.5 KV.

Diseño y construcción de malla para puesta a tierra de la subestación.

Diseño y construcción de 150 metros de acometida de media tensión.

Suministro e instalación de celda de seccionador en FS6 34.5 KV.

Suministro e instalación de celda de medida en media tensión 34.5 KV.

Suministro e instalación de celda de remonte en media tensión 34.5 KV.

Reparación y puesta en funcionamiento de planta eléctrica y transferencia automática en radio base **Caracol Usenda (Cauca)**, suministro e instalación de sistema de puesta a tierra para planta eléctrica, equipos de transmisión y antena de transmisión (octubre 2016).

ALGUNOS TRABAJOS

Diseño eléctrico de la empresa **Yara, planta de Yotoco 2MVA** - (abril 2018).

Diseño eléctrico de las instalaciones eléctricas de la planta de producción Yara en Yotoco con una capacidad estimada de 2 MVA.

Diseño de la red de media tensión.

Diseño de la subestación eléctrica.

Diseño de la iluminación externa e interna de la planta de producción.

Especificación de los diferentes equipos eléctricos electromecánicos para la planta de producción.

Diseño eléctrico e instalación de acometida eléctrica, suministro e instalación de acometida a gas y suministro e instalación de acometida de aire para máquina Flexo-gráfica de 190 KVA en la empresa **Polietilenos** del Valle (Cali) (agosto 2018).

Diseño e instalación de sistema automático para extracción de aire en el edificio **Col-Sanitas torre de consultorios** del Valle (Cali) (agosto 2024).



ALGUNOS CLIENTES

WINNER GROUP S.A.

Sr. Chemil Abut

Tel. 4850735

UNIVALLE ESTÉREO

Sr. Helier Hernández

Tel. 3212273-3306721

CARACOL RADIO

Ing. Camilo Franco

Tel. 6510175

CASINO ALADDIN

Sra. Francia Sánchez

Tel. 8857445

ORTOPEDISTAS ASOCIADOS

Sra. Elizabeth Trujillo

Tel. 6649047

EDIFICIO COLSANITAS

Sra. Yuly Carabalí

Tel. 3022345569





ALGUNOS CLIENTES

CENTRO DE ORTOPEDIA Y FRACTURAS

Sra. Claudia Jimena Morales

Tel. 4853232 Ext. 102

POLIETILENOS DEL VALLE S.A

Ing. Manuel Quintero

Tel. 316 613 09 79

PROMEDICO

Sr. Laura Lerma

Tel. 6604400

UNIVERSIDAD DEL VALLE

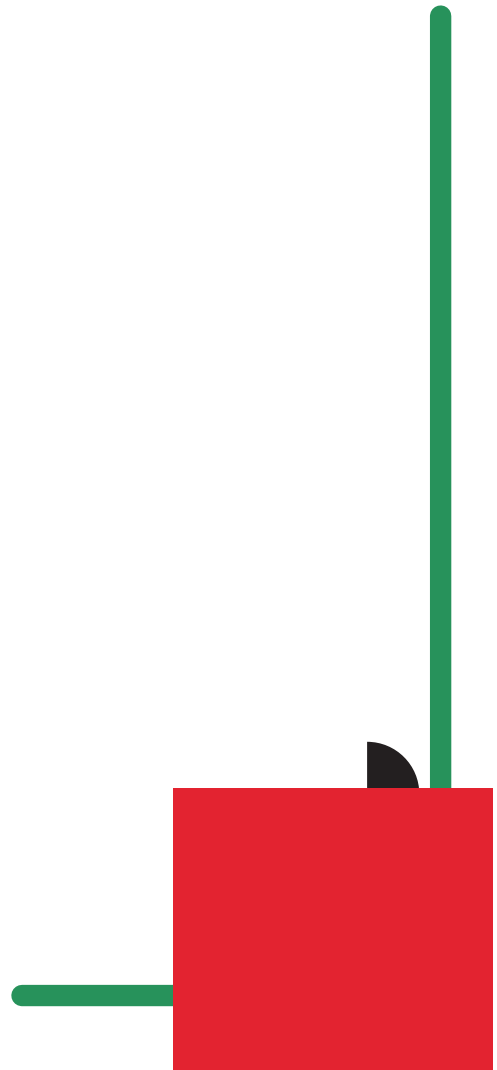
Sr. Helier Hernández

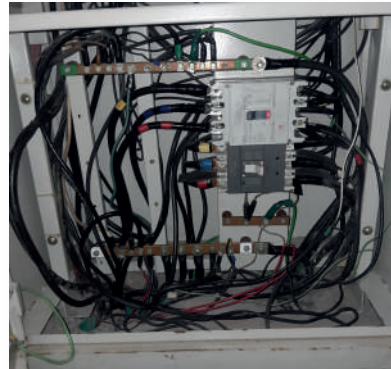
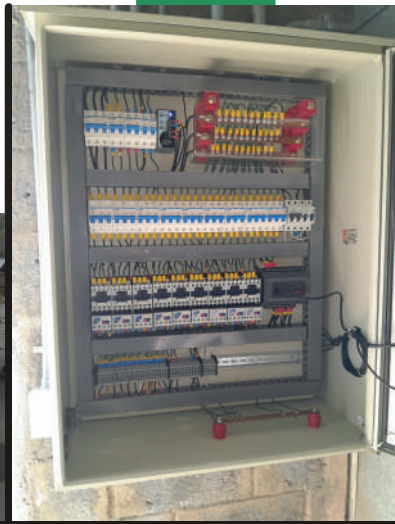
Tel. 3212273-3306721

FONAVIEMCALI

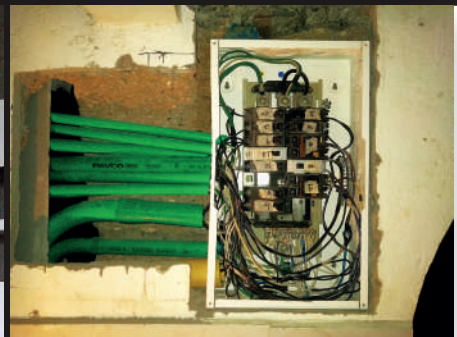
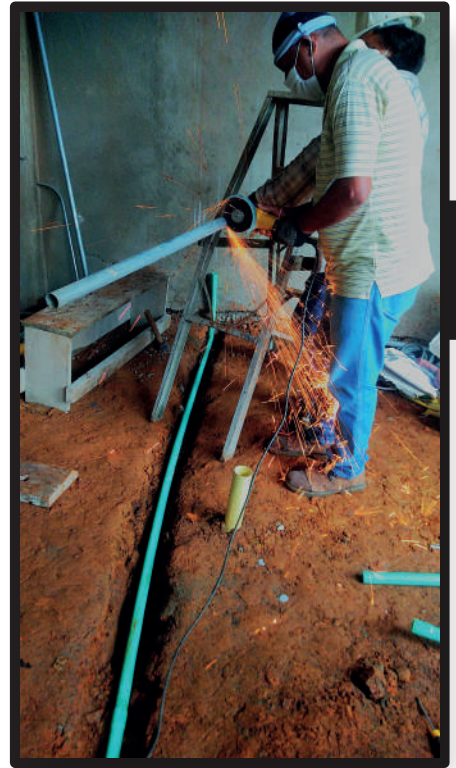
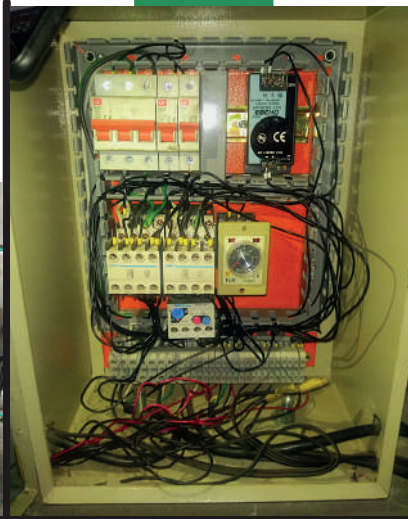
Arq. César Augusto

Tel. 602-6607755



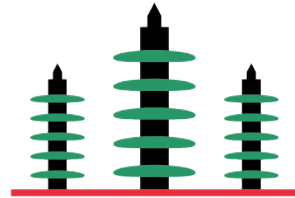


**VISUALIZACIÓN
DE PROYECTOS**



VISUALIZACIÓN DE PROYECTOS





INGELVA

**Ingeniería
para el futuro**

INFORMACIÓN



📞 +57 310 5051584

📞 +57 316 4233022



ingelva@emcali.net.co
ingelva.ingenieria@gmail.com

**CRA. 29B No. 26B - 79
Sede: Santiago de Cali,
Valle del Cauca**



INGELVA

INGENIERÍA PARA EL FUTURO
