



**Acero Vidrio Aluminio**  
Inspirados en el mundo

**Acero Vidrio Aluminio**  
**Puertas Ventanas**

**DIVISION**  
**Carpinteria en**  
**Aluminio**



# LA CARPINTERIA EN ALUMINIO Acero Vidrio Aluminio Puertas Ventanas

*En su concepcion simple, se puede considerar como carpinteria en aluminio al conjunto de puertas y ventanas en una edificacion.*

*De manera mas completa se define la carpinteria en aluminio como el conjunto de elementos que reciben y sostienen, en su posicion definitiva los vidrios.*

*Las divisiones interiores en oficinas o locales comerciales pueden resolverse mediante carpinteria en aluminio fijos simples o compuestos con aperturas integradas.*

*Tambien se deben considerar los elementos estructurales y accesorios de fijacion de los vidrios en los sistemas vidriado puntual.*



# VENTAJAS

- *Variedad en acabados del cristal y aluminio.*
- *Por su hermeticidad y calidad en sus materiales, contribuye eficazmente al ahorro de energia y a la sensacion de confort del usuario sin descuidar los aspectos estetico : decorativos.*

*Sistema de estructuras ligeras y resistentes a impactos.*

- *Retardante al fuego.*
- *Implementacion del sistema de automatizacion para la apertura por sensor.*
- *Rapidez en su montaje.*
- *El mantenimiento de reduce tan solo a la limpieza periódica.*





*La función modular de la carpintería de aluminio ya sea interior o exterior, es la de impedir y facilitar el ingreso tanto de agentes físicos como climáticos a un espacio determinado, es por esto que la hermeticidad se vuelve un punto imprescindible para determinar la calidad de sus sistemas y materiales.*

*Los vidrios se colocan en un espacio de la carpintería de aluminio llamado marco, definidos por los diferentes tipos de perfiles mediante un elemento llamado empaques. Los empaques deben protegerse y preservarse contra impactos.*

*La carpintería de aluminio debe hacia el exterior para facilitar la salida del agua de lluvia para lo cual van provistas de drenaje con objeto de equilibrar la presión existente entre el aire exterior y el fondo del marco. Esto limita la posibilidad de condensaciones y favorece la evacuación de infiltraciones eventuales.*

# DRENAJE Y PROTECCIÓN





*Un puente termico es una zona donde se transmite mas facilmente el calor, por ser del mismo material. Para evitar esta transmision de calor, se usa lo que se denominan rotura de puente termico, la cual consiste en evitar que la cara interior y exterior tegan contacto entre si por medio de poliamidas,entre dos perfiles que son ensambados mecanicamente, con lo que se reducen las perdidas energeticas.*

# ROTURA DE PUENTE TÉRMICO



# ACABADOS

**Las posibilidades en acabados para la carpintería e aluminio y vidrio son tan variadas mientras la imaginación y recursos de fabricación e instalación lo permitan.**

**En Aluminio las posibilidades estéticas se vuelven sumamente variadas, al contar con cualquier clase de acabado sobre cristal, lo cual nos permite aumentar las posibilidades arquitectónicas de cada proyecto y cubrir de la manera más adecuada una de sus necesidades.**

**Algunos de los acabados aplicable a la carpintería en aluminio son:**

**Cristal Laminado  
Cristal Claro  
Control acústico  
serigrafiado**

**Película de seguridad  
Película de color  
Cristal curvo**



*La mayor flexibilidad de apertura y hermeticidad del mercado con un novedoso sistema de puertas plegadizas de aluminio, destacado por la elegancia de sus líneas, la simplicidad de su movimiento y la confiabilidad de sus herrajes. Mínimo espacio de abatimiento, utilizando del 6 % del vano total, logrando una máxima aireación del ambiente.*

*El sistema de carpintería de aluminio no necesitan de una instalación compleja, por lo cual son de rápido montaje, ideales para su utilización residencial, comercial o industrial según las necesidades de cada proyecto.*



# PUERTA CORREDERA PLEGABLE



# PUERTA BATIENTE

*Tanto las ventanas como las puertas batientes son utilizadas para proveer ventilación superior suave y controlada. Además, se cierran ajustadamente brindando un alto desempeño térmico y acústico. Su diseño permite limpiar el exterior de la ventana desde el interior.*

*Los modernos sistemas de herrajes batientes son perimetrales, consisten en herrajes angulares, regulables tridimensionales. Se adaptan a cualquier tamaño gracias al movimiento del cuerpo del herraje. Ocupan poco espacio en el montante del bastidor, pudiéndose instalar en secciones pequeñas.*



*Es esta la opción más utilizada para ventanería y puertas por su ahorro en espacio y gran apertura.*

*Las ventanas corredizas simples solo deben resolver el movimiento de cierre, por lo que incorporan herrajes que facilitan el desplazamiento (guías..) y juntas flexibles.*

*Este tipo de apertura tiene a ventanaja de ocupar el plano en el que se desliza, incorporado al hueco exterior, por lo que no afectan a la decoración interior ni reducen la iluminación natural de la habitación.*

## PUERTA CORREDERA



# VENTANA PROYECTANTE

*Este tipo de ventanas son utilizadas para dar ventilación en aperturas de diferente tamaño, convirtiéndose así en la mejor opción para ventilación.*

*El tipo de apertura de esta ventana tiene la ventaja de cubrir el interior de la lluvia en ciertos casos, son ideales para espacios reducidos y en donde se requiere poca ventilación y se busca economía.*





*La ventana europea por excelencia que reside principalmente en la coexistencia de dos sistemas de apertura, abatible que permite airear con facilidad y practicable que supone un contacto directo con el exterior y facilita enormemente la limpieza, este tipo de ventana posee en su marco lateral, un sistema que le permite un eje de giro alternativo, de forma que desde la misma manivela pueda optarse por abrir la ventana alrededor de un eje horizontal o vertical.*

*Siempre la doble funcionalidad aumenta las posibilidades y constituye por lo tanto una ventaja en cualquier elemento.*

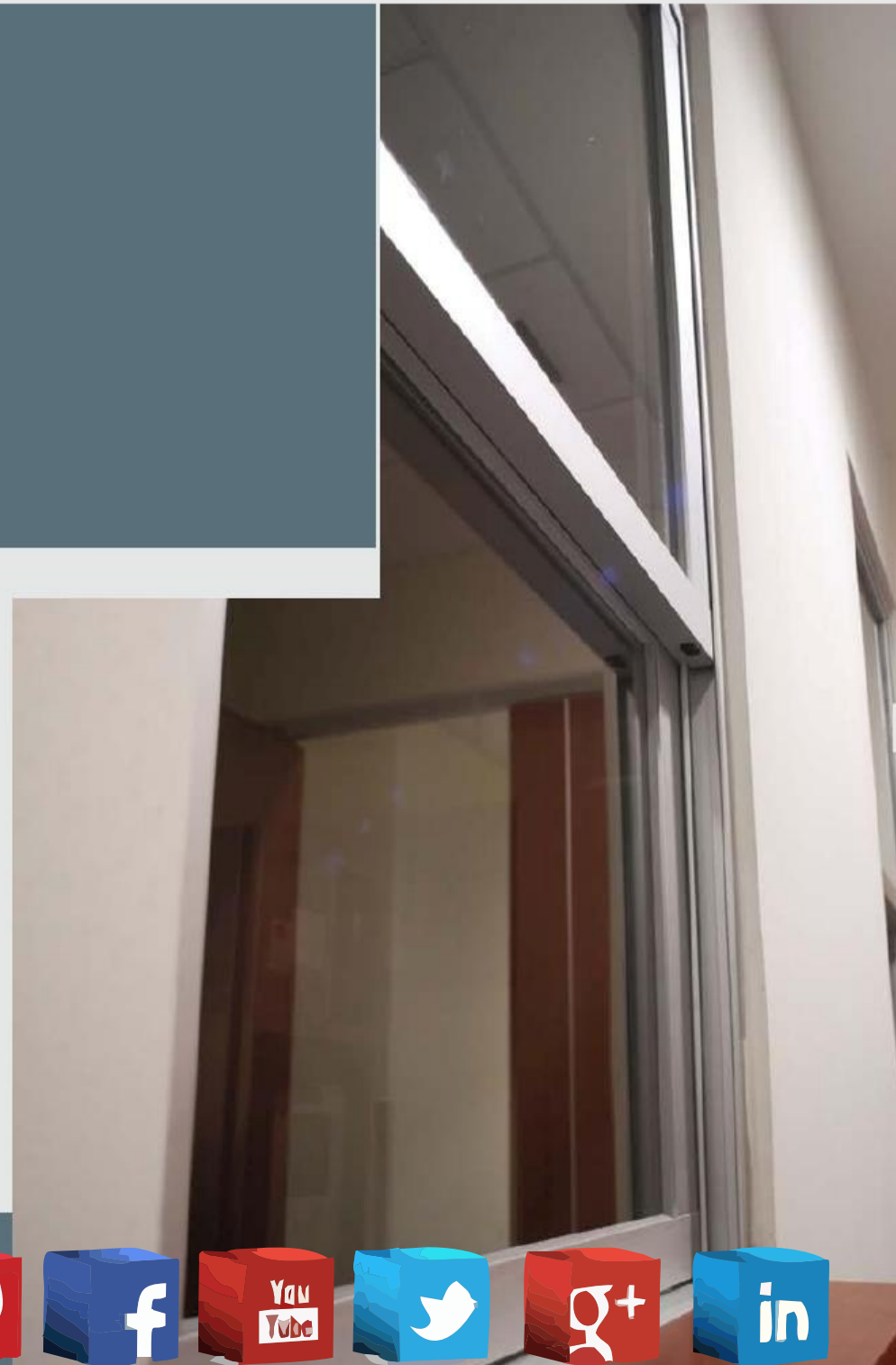
## VENTANA OSCILOBATIENTE



# VENTANA DE GUILLOTINA

*Las ventanas de guillotina sencilla o doble estan compuestas por una o dos hojas moviles en direccion vertical para proveer ventilación. Las hojas se inclinan hacia adentro para facilitar su limpieza exterior*

*Las ventas de guillotina han popiciado la aparicion de herrajaes complejos y sofisticados que incluyen dispositivos de seguridad a base de cables con poleas o muelles. Son sistemas siempre dobles, para lograr el paralelismo perfecto y para que la posible rotura de la sujecion en un costado no suponga la caida de la hoja.*





# EL ALUMINIO Y SUS VENTAJAS

- *La carpintería en aluminio se forma con perfiles obtenidos por extrusión y es un opción verdaderamente confiable y moderna en cualquier construcción o remodelación en nuestros días, dado que tiene múltiples ventajas.*
- *Es más versátil y se adapta fácilmente a cualquier tamaño y lugar. El aluminio tratado adecuadamente resiste mucho tiempo los agentes físico-químicos externos y no lo afecta la corrosión.*
- *Con el aluminio se consigue una apariencia limpia y elegante que combinan a la perfección con todo tipo de materiales, los perfiles en general son esbeltos.*
- *Amplia gama en formas y colores tanto en perfiles pintados, acabados similar madera como anodizados.*
- *Es el metal más ligero después del magnesio; pesa tan solo la tercera parte del acero.*
- *El aluminio se recicla con facilidad.*
- *Es totalmente incombustible.*



# INGENIERÍA DEL PROYECTO

*Nuestro principal objetivo es proporcionar a nuestros clientes, productos de calidad insuperable, aportando soluciones idóneas a cada proyecto, desde el diseño hasta la ejecución, ofreciendo unas garantías que avalen la confianza depositada en nosotros.*

*Estamos especialmente capacitados para resolver problemas referentes a la ingeniería del proyecto, si este así lo exige. Encargándonos de detectar las necesidades del espacio, para de esta forma proseguir a determinar factores como lo son: el grado de cumplimiento de los requisitos de estética funcionalidad y ahorro energético.*



# SISTEMAS PARA FACHADAS EN VIDRIO



**Acero Vidrio Aluminio**

**Puertas Ventanas**

**Movil 320 4381894**

**[ventas@acerovidrioaluminio.com](mailto:ventas@acerovidrioaluminio.com)**

**[www.acerovidrioaluminio.com](http://www.acerovidrioaluminio.com)**



**Universidad Militar  
Nueva Granada  
Cajica Cundinamarca  
Diciembre de 2017**