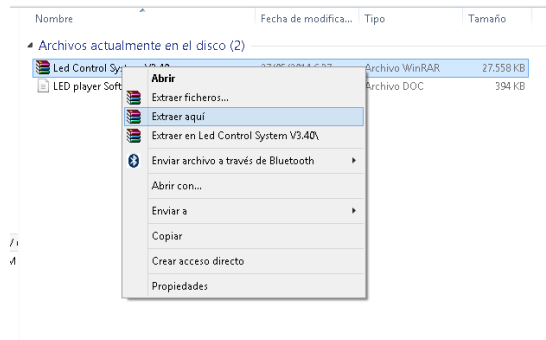


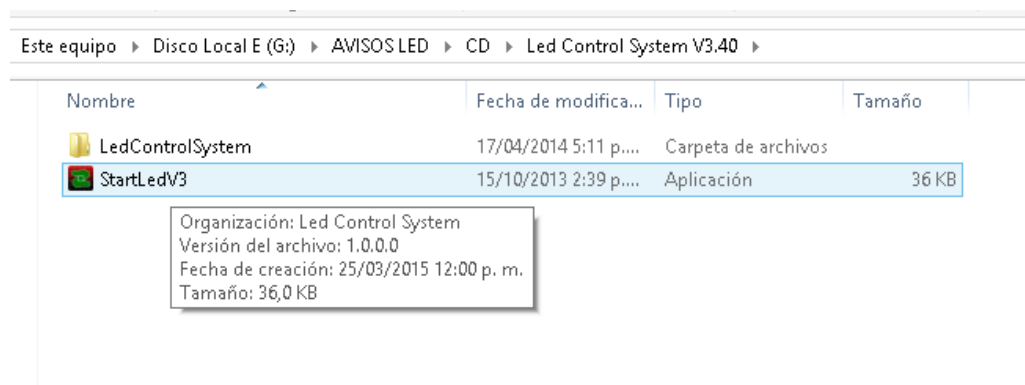
Manual Paso a Paso de Configuración

AVISO LED PROGRAMABLE – 1 SOLO COLOR

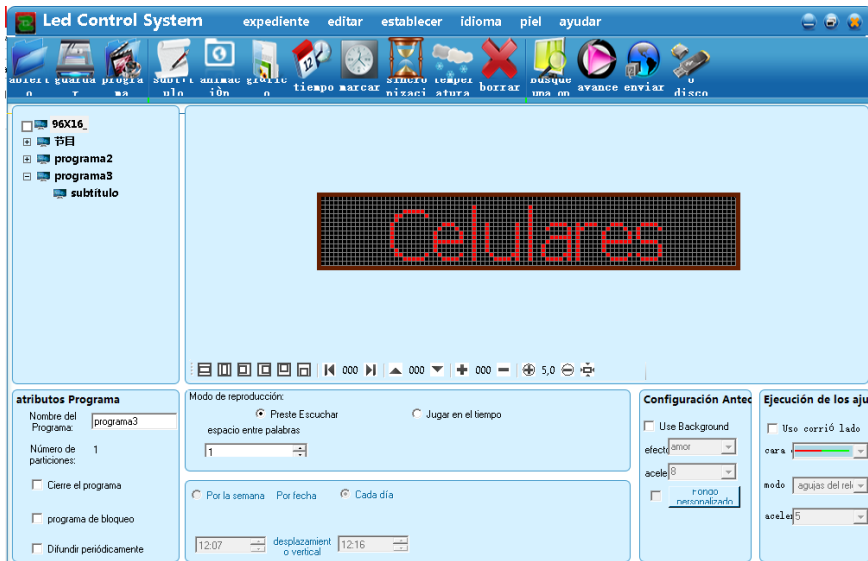
1 – Extrae el archivo comprimido que encuentras en el CD



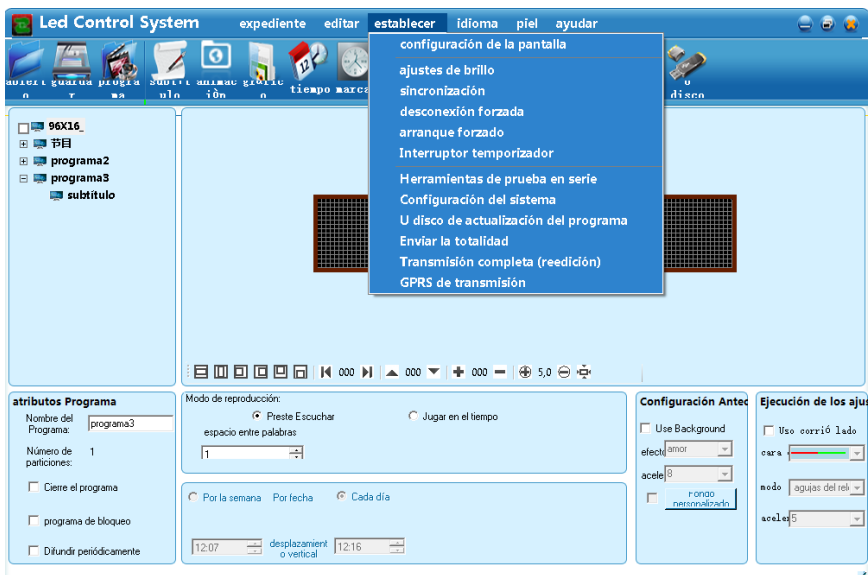
2 - Ejecuta el archivo “StartledV3”



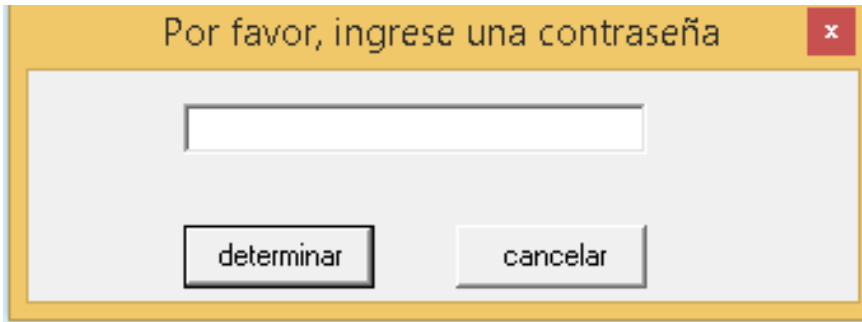
3 - Este es el entorno grafico del programa



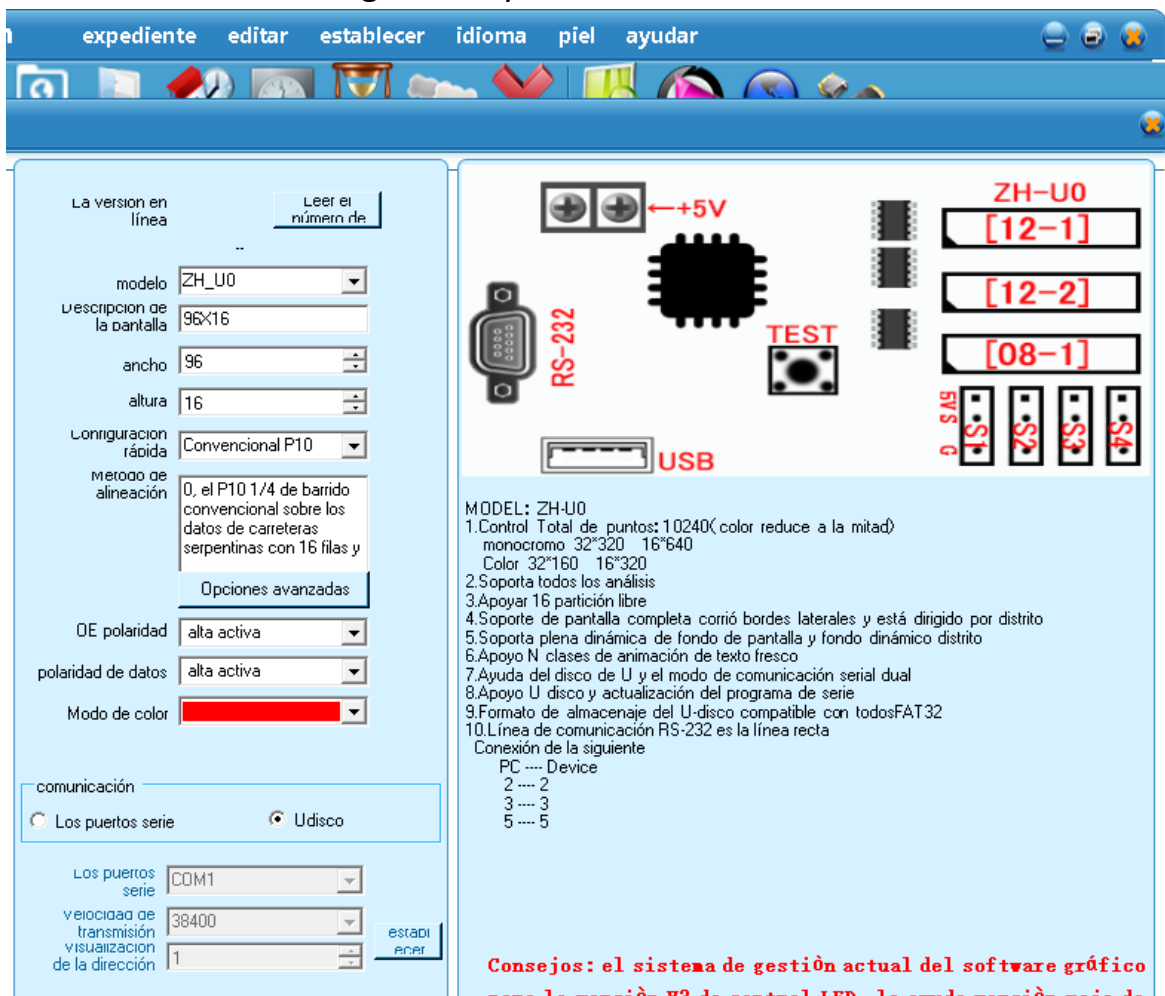
4 – Ingresa a Establecer – Configuración de la pantalla



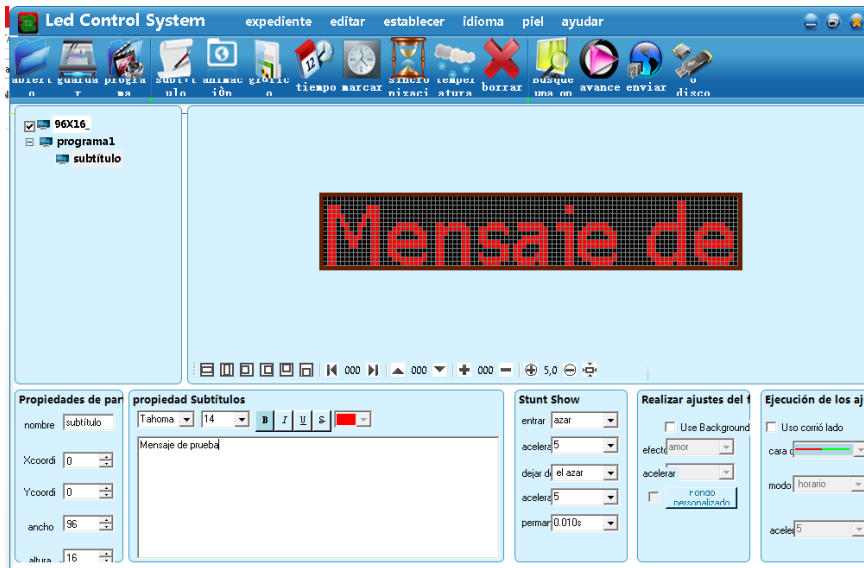
5 – La contraseña de configuración es: 168



6 – Establece esta configuración y dale en el botón “Leer el numero de”



7 – La configuración se crea por programas. Dentro de los programas agregas los subtítulos y le das la configuración que se necesite

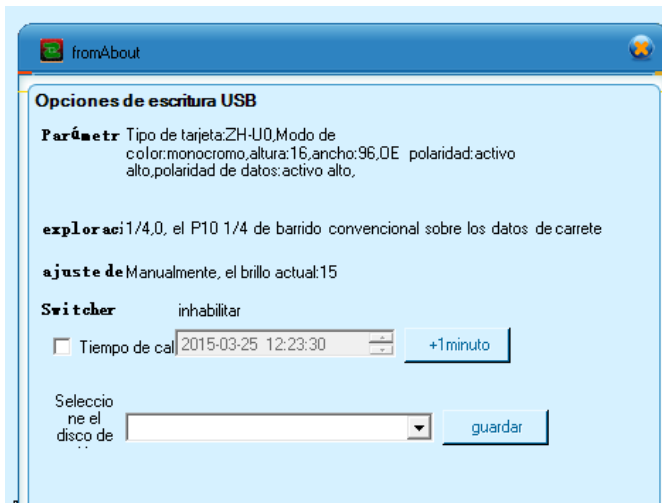


8 - El botón de avance te permite mirar la vista previa del diseño





9 – Una ves el diseño este listo elige el botón enviar a disco



Has finalizado la configuración ahora retira la USB y ponla en el aviso 5 segundos este reconocerá la configuración.

Si tienes alguna duda puedes escribir al correo : ventas.refilling@gmail.com