

LINEA DOTACIONES



Leclée

LO NORMAL ES VERSE BIEN

ESTABLISHED 1943



LINEA
MASCULINA

LecLee
ESTABLISHED 1943

LINEA JEANS

REF

IMAGEN

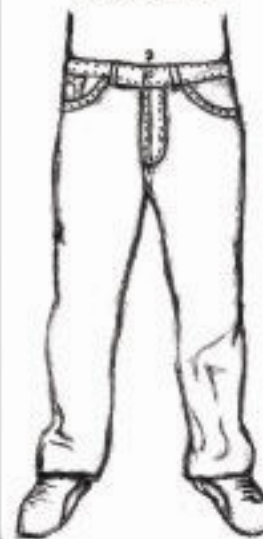
CARACTERISTICAS

085



DESCRIPCION: JEANS CLASICO 5 BOLSILLOS
TELA UTILIZADA: CALIPSO
COMPOSICION: ALGODON 100 %
PESO: 14,5 ONZAS
COLORES DISPONIBLES: AZUL INDUSTRIAL
TALLAS DISPONIBLES: 28 A 50

TIRO ALTO



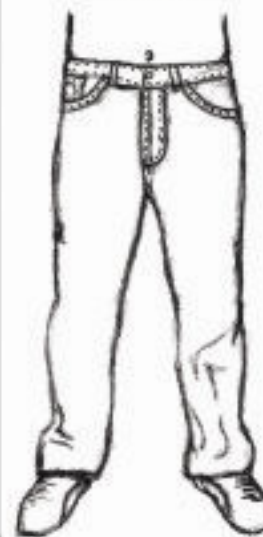
MUSLO, RODILLA Y BOTA AMPLIOS

086



DESCRIPCION: JEAN CLASICO 5 BOLSILLOS
TELA UTILIZADA: SULFUR
COMPOSICION: ALGODON 100 %
PESO: 14, 5 ONZ
COLORES DISPONIBLES: AZUL MEDIO
TALLAS DISPONIBLES: 28 A 50

TIRO ALTO



MUSLO, RODILLA Y BOTA AMPLIOS

LINEA JEANS

REF

IMAGEN

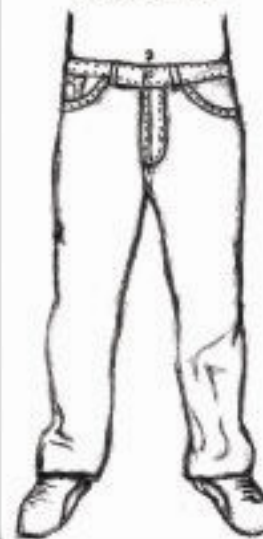
CARACTERISTICAS

087



DESCRIPCION: JEAN CLASICO 5 BOLSILLOS
TELA UTILIZADA: SULFUR
COMPOSICION: ALGODON 100 %
PESO: 14,5 ONZAS
COLORES DISPONIBLES: AZUL CLARO
TALLAS DISPONIBLES: 28 A 50

TIRO ALTO



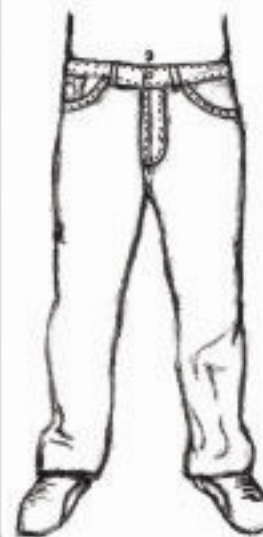
MUSLO, RODILLA Y BOTA AMPLIOS

088



DESCRIPCION: JEAN CLASICO 5 BOLSILLOS
TELA UTILIZADA: SULFUR
COMPOSICION: ALGODON 100 %
PESO: 14,5 ONZ
COLORES DISPONIBLES: AZUL HIELO
TALLAS DISPONIBLES: 28 A 50

TIRO ALTO



MUSLO, RODILLA Y BOTA AMPLIOS

LINEA JEANS

REF

IMAGEN

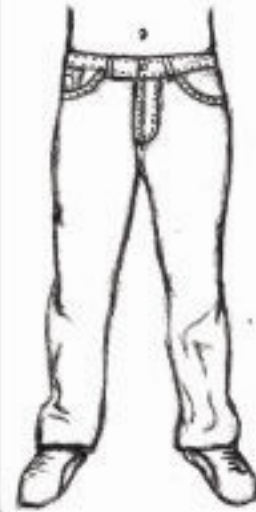
CARACTERISTICAS

185



DESCRIPCION: JEAN CLASICO 5 BOLSILLOS
TELA UTILIZADA: CALIPSO
COMPOSICION: ALGODON 100 %
PESO: 14,5 ONZAS
COLORES DISPONIBLES: AZUL INDUSTRIAL
TALLAS DISPONIBLES: 28 A 40

TIRO MEDIO ALTO



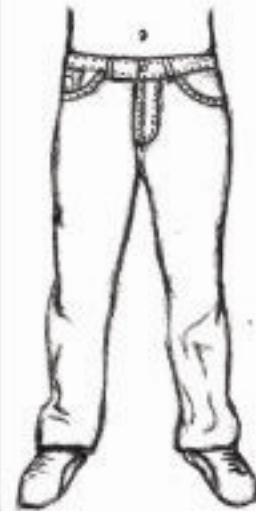
MUSLO, RODILLA AMPLIO
BOTA RECTA

186



DESCRIPCION: JEAN CLASICO 5 BOLSILLOS INDIGO
TELA UTILIZADA: SULFUR
COMPOSICION: ALGODON 100 %
PESO: 14,5 ONZAS
COLORES DISPONIBLES: AZUL MEDIO
TALLAS DISPONIBLES: 28 A 40

TIRO MEDIO ALTO



MUSLO, RODILLA AMPLIO
BOTA RECTA

LINEA JEANS

REF

IMAGEN

CARACTERISTICAS

187



DESCRIPCION: JEAN CLASICO 5 BOLSILLOS
TELA UTILIZADA: SULFUR
COMPOSICION: ALGODON 100 %
PESO: 14,5 ONZAS
COLORES DISPONIBLES: AZUL CLARO
TALLAS DISPONIBLES: 28 A 40

TIRO MEDIO ALTO



MUSLO, RODILLA AMPLIO
BOTA RECTA

188



DESCRIPCION: JEAN CLASICO 5 BOLSILLOS INDIGO
TELA UTILIZADA: SULFUR
COMPOSICION: ALGODON 100 %
PESO: 14,5 ONZAS
COLORES DISPONIBLES: AZUL HIELO
TALLAS DISPONIBLES: 28 A 40

TIRO MEDIO ALTO



MUSLO, RODILLA AMPLIO
BOTA RECTA

LINEA PANTALONES

REF

IMAGEN

CARACTERISTICAS

090



DESCRIPCION: JEAN CLASICO 5 BOLSILLOS
TELA UTILIZADA: DRIL SUPER 8
COMPOSICION: ALGODON 100 %
PESO: 12 ONZAS
TALLAS DISPONIBLES: 28 A 50

NEGRO

AZUL

GRIS

CAFE

VERDE

CAQUI

TIRO ALTO



MUSLO, RODILLA Y BOTA AMPLIOS

083



DESCRIPCION: PANTALON CLASICO 5 BOLSILLOS
TELA UTILIZADA: DRIL SAN DIEGO
COMPOSICION: ALGODON 100 %
PESO: 8 ONZAS
TALLAS DISPONIBLES: 28 A 50

NEGRO

AZUL

GRIS

CAFE

VERDE

CAQUI

TIRO ALTO



MUSLO, RODILLA Y BOTA AMPLIOS

LINEA PANTALONES

REF

IMAGEN

CARACTERISTICAS

081



DESCRIPCION: PANTALON TIPO DOCKER

TELA UTILIZADA: DRIL SAN DIEGO

COMPOSICION: ALGODON 100 %

PESO: 8 ONZAS

TALLAS DISPONIBLES: 28 A 50

NEGRO

AZUL

GRIS

VERDE

CAFE

CAQUI

TIRO MEDIO ALTO



MUSLO, RODILLA AMPLIO
BOTA RECTA

LINEA CAMISAS

REF

IMAGEN

CARACTERISTICAS

202



DESCRIPCION:CAMISA JEAN CLASICA
TELA UTILIZADA: TWILL 6
COMPOSICION: ALGODON 100 %
PESO: 6 ONZ
COLORES DISPONIBLES:AZUL OSCURO
TALLAS DISPONIBLES: S , M, L, XL , XXL

208



DESCRIPCION:CAMISA DRIL CLASICA
TELA UTILIZADA: CORCEGA
COMPOSICION: ALGODON 100 %
PESO: 6 ONZAS
TALLAS DISPONIBLES: S , M, L ,XL , XXL

BLANCO

BEIGE

GRIS

AZUL CLARO

11305



DESCRIPCION:CAMISA OXFORD CLASICA
TELA UTILIZADA: OXFORD EXTRA
COMPOSICION: POLIEST 65 % - ALGOD 35 %
PESO: 6 ONZAS
TALLAS DISPONIBLES: S , M, L, XL , XXL

BLANCO

AZUL CLARO

LINEA CAMISETAS

REF

IMAGEN

CARACTERISTICAS

313



DESCRIPCION: CAMISETA HOMBRE TIPO POLO
TELA UTILIZADA: DAKOTA
COMPOSICION: POLIESTER 65 % -M 35 % ALGODON
PESO: 230 grs/m²
TALLAS DISPONIBLES: S , M, L ,XL , XXL

NEGRO

AZUL

ROJO

BLANCO

GRIS

AZUL
CLARO

305



DESCRIPCION: CAMISETA HOMBRE CUELLO REDONDO
TELA UTILIZADA: SAN FRANCISCO Y PASADENA
COMPOSICION: 100 % ALGODON
PESO: 175 grs/m²
TALLAS DISPONIBLES: S , M, L ,XL

NEGRO

AZUL

ROJO

BLANCO

GRIS

AZUL
CLARO

LINEA CHAQUETAS

REF

IMAGEN

CARACTERISTICAS

131



DESCRIPCION: CHAQUETA CLASICA
TELA UTILIZADA: CALIPSO
COMPOSICION: ALGODON 100 %
PESO: 14,5 ONZAS
COLORES DISPONIBLES:AZUL INDUSTRIAL
TALLAS DISPONIBLES: S , M, L, XL , XXL

133



DESCRIPCION: CHAQUETA CLASICA
TELA UTILIZADA: SULFUR
COMPOSICION: ALGODON 100 %
PESO: 14.5 ONZAS
COLORES DISPONIBLES:AZUL MEDIO
TALLAS DISPONIBLES: S , M, L, XL , XXL



Linea
Femenina

LecLee
ESTABLISHED 1943

LINEA FEMENINA JEANS

REF

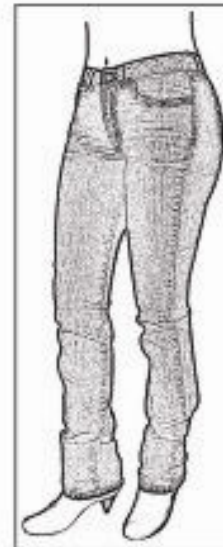
IMAGEN

CARACTERISTICAS

095



DESCRIPCION: JEAN CLASICO 5 BOLSILLO
TELA UTILIZADA: CALIPSO
COMPOSICION: ALGODON 100 %
PESO: 14,5 ONZAS
COLORES DISPONIBLES: AZUL INDUSTRIAL
TALLAS DISPONIBLES: 6 A 20



TIRO ALTO

096



DESCRIPCION: JEAN CLASICO 5 BOLSILLO
TELA UTILIZADA: SULFUR
COMPOSICION: ALGODON 100 %
PESO: 14,5 ONZ
COLORES DISPONIBLES: AZUL MEDIO
TALLAS DISPONIBLES: 6 A 20



TIRO ALTO

LINEA FEMENINA JEANS

REF

IMAGEN

CARACTERISTICAS

12137



DESCRIPCION: JEAN LICRADO 5 BOLSILLO
TELA UTILIZADA: AGATA
COMPOSICION: ALGODON 78 %-ELASTOMERO 1,3 %
POLIESTER 20,2 %
PESO: 8 ONZAS
TALLAS DISPONIBLES: 6 A 20



AZUL OSCURO



AZUL MEDIO



AZUL CLARO



TIRO ALTO

12142



DESCRIPCION: JEAN LICRADO 5 BOLSILLO
TELA UTILIZADA: AGATA
COMPOSICION: ALGODON 78 %-ELASTOMERO 1,3 %
POLIESTER 20,2 %
PESO: 8 ONZAS

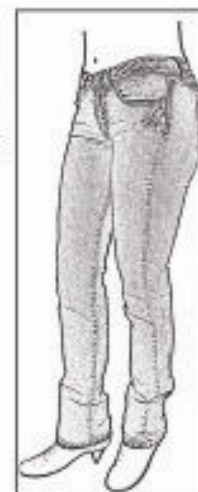
TALLAS DISPONIBLES: 6 A 20



AZUL OSCURO



AZUL MEDIO



TIRO MEDIO

LINEA FEMENINA CAMISAS

REF

IMAGEN

CARACTERISTICAS

211



DESCRIPCION: BLUSA JEAN CLASICA
TELA UTILIZADA: TWILL 6
COMPOSICION: ALGODON 100 %
PESO: 6 ONZAS
COLORES DISPONIBLES: AZUL OSCURO
TALLAS DISPONIBLES: S , M, L, XL

209



DESCRIPCION: BLUSA DRIL CLASICA
TELA UTILIZADA: CORCEGA
COMPOSICION: ALGODON 100 %
PESO: 5 ONZAS
TALLAS DISPONIBLES: S , M, L, XL , XXL

AZUL
CLARO

BEIGE

BLANCO

GRIS

210



DESCRIPCION: BLUSA OXFORD CLASICA
TELA UTILIZADA: OXFORD EXTRA
COMPOSICION: POLIESTER 65 % - ALG 35 %
PESO: 5 ONZAS
TALLAS DISPONIBLES: S , M, L, XL , XXL

AZUL
CLARO

BLANCO

GRIS

LINEA FEMENINA CAMISAS

REF

IMAGEN

CARACTERISTICAS

135



DESCRIPCION: CHAQUETA CLASICA

TELA UTILIZADA: AGATA

COMPOSICION:ALGODON 78 %-ELASTOMERON 1,3 %
POLIESTER 20,2 %

PESO: 8 ONZAS

TALLAS DISPONIBLES: S A XXL

COLORES: AZUL OSCURO