

SISTEMA DE RASTREO VEHICULAR HS-TRACKER



HOMELAND AND SECURITY LTDA
HS TRACKER

Sistema automatizado de seguimiento y gestión logística

- GPS • Suministro, instalación y mantenimiento de todo lo relacionado con la **seguridad electrónica**

de todo lo relacionado con la **seguridad electrónica**
• GPS • Suministro, instalación y mantenimiento




The advertisement features a hand holding a smartphone displaying a map with a red location pin. In the background, a red truck is driving on a road. A globe with signal waves is overlaid on the scene. The text is in Spanish, describing the system as an automated tracking and logistics management system.



HS-TRACKER




Es una plataforma de seguimiento y gestión logística implementada por Homeland and security Ltda. como una herramienta para nuestros clientes que les permita monitorear sus vehículos, carga, personal empresarial y/o familiar como una solución integral a las necesidades de seguridad.

BENEFICIOS

-  Seguridad.
-  Mejor uso de los recursos.
-  Cuidar que todo va a llegar a su debido tiempo y lugar.

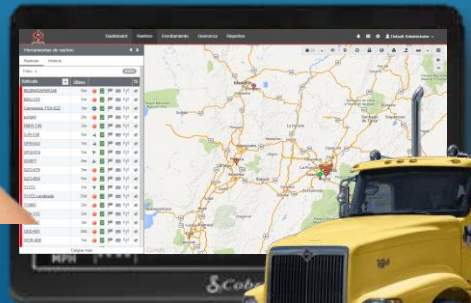
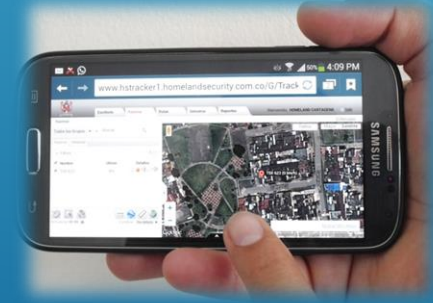
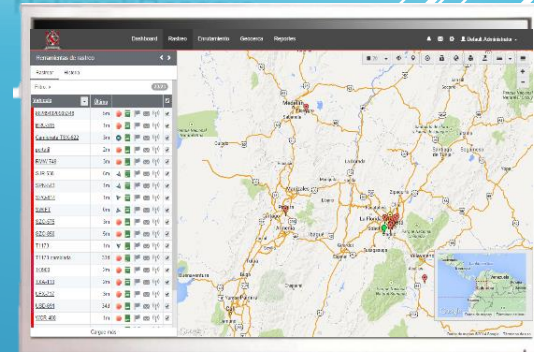


QUIENES PUEDEN UTILIZAR HS-TRACKER

-  Se implementa pensando en organizaciones y grupos empresariales que necesitan estar al tanto de su operación en campo.
-  Para aquellos que saben que tan valiosos son sus bienes y el desempeño de su personal a cargo.
-  Para las empresas donde los tiempos de respuesta de servicio al cliente es parte fundamental de la tarea. diaria.



COMO FUNCIONA HS-TRACKER



BENEFICIOS DE HS-TRACKER

Una Propuesta Basada En Una Plataforma Robusta Que Posee Una Amplia Gama De Utilidades, Para Muchos Segmentos De Trabajo

- Seguridad de los activos personales o de una compañía.
- Control logístico de las operaciones.
- Control y seguimiento de los indicadores de gestión y productividad
- Automatización de procesos de asignación de visitas y desplazamientos.
- Mejora en los tiempos de respuesta al cliente.
- Cero manipulación de la información y de los reportes.
- Reportes estadísticos confiables y adaptables a los procesos del cliente.



MAPA STREETS

ACCESORIOS PERIFERICOS

Los equipos de ubicación pueden ser conectados a múltiples accesorios periféricos que permiten llevar control de hardware de los Vehículos.



Medición de la temperatura.



Medición de niveles de combustible.



Audio en cabina.



Estado camas bajas, grúa, traile , volcó.



Exportar mapas KML



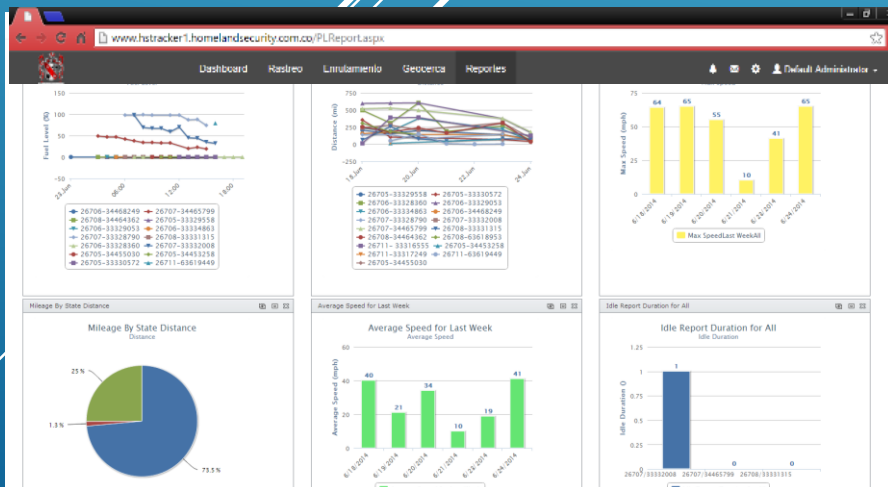
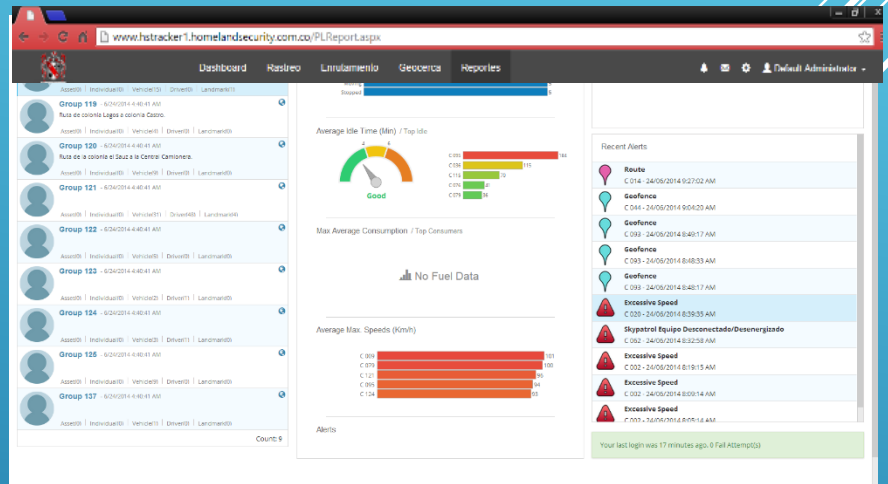
Estado de apertura de puertas y manjoles.



REPORTES EN LA PLATAFORMA

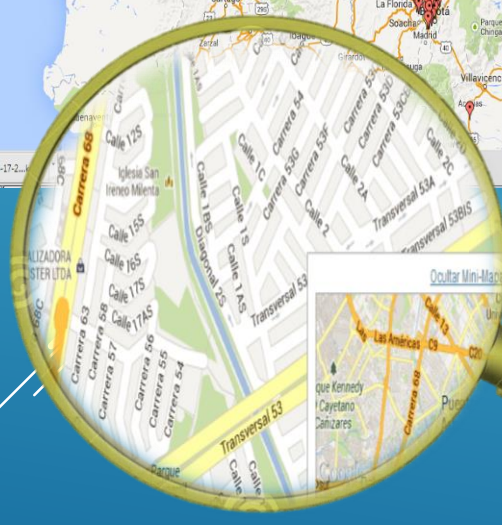
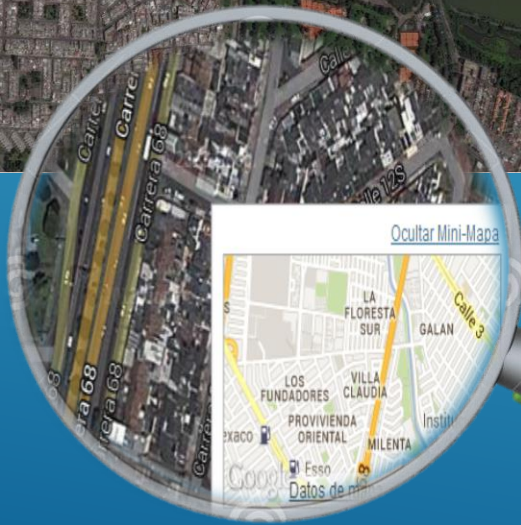
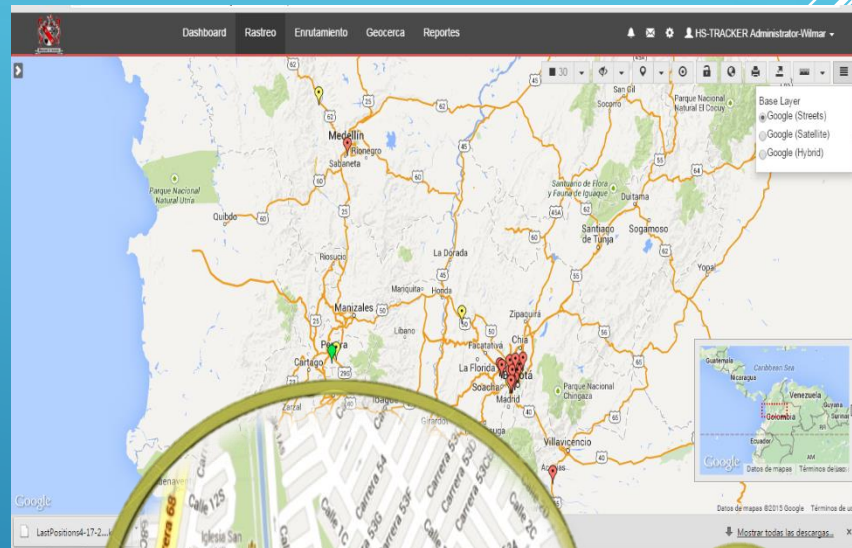
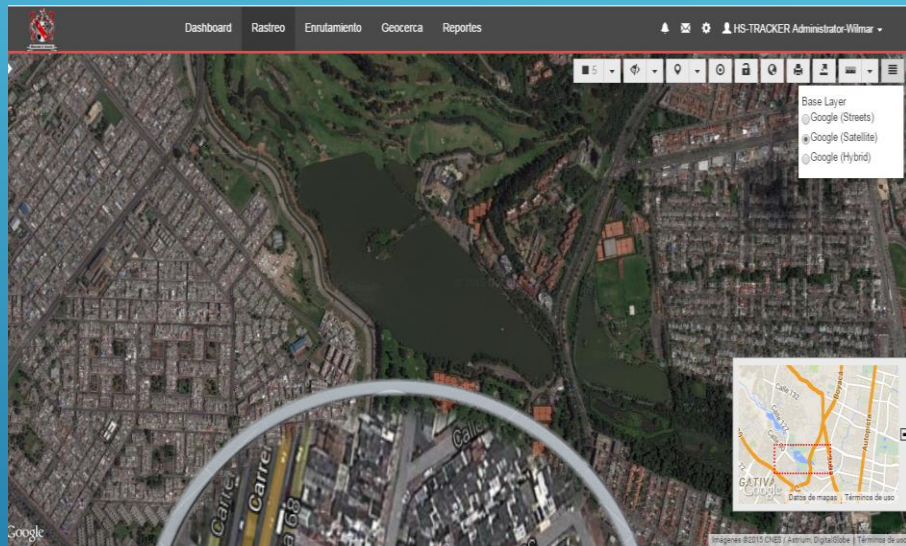
Facilita La Medición De Gestión, Ya Que La Plataforma Ha Sido Integrada Con Módulos De Reportes Que Permiten Monitorear Y Estudiar El Desempeño De La Operación.

- Reportes en plataforma.
- Calificaciones de conductores.
- Conteo de pasajeros.
- Consumo de combustible.
- Paradas.
- Horas trabajadas.
- Cumplimiento de itinerario.
- Detalle de actividad diaria.
- Históricos programados.
- Identificación de conductores.
- Reportes móviles por punto.
- Reportes zonas.
- Acumulado de entradas.
- Estado de las llantas.
- Control de movimiento.
- Reporte franjas horarias.
- Distancia recorrida.
- Vista con mapas google view



CARTOGRAFIA

El sistema de HS-TRACKER permite visualizar la cartografía propia, satelital y mapa.

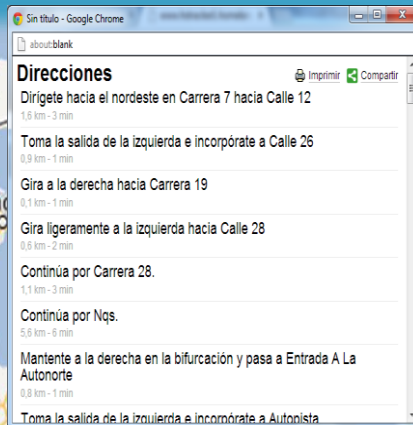


Con posibilidad de exportar mapa KML.

CONTROL LOGISTICO

Control administrativo de Los vehículos:

- Creación de rutas, puntos de interés o geo cercas para el control de las mismas.
- Control de acceso a usuarios por grupo de vehículos.



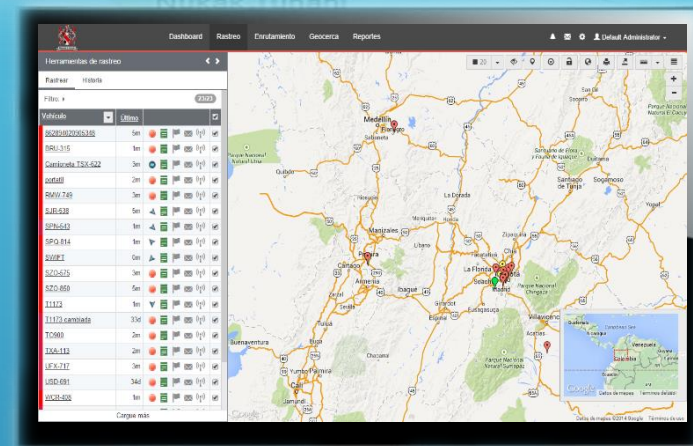
Envío de comandos en tiempo real como:

- Cambiar el Intervalo de reporte, seguimientos especiales.
- Encendido o apagado del motor, gestión sobre le vehículo.
- Solicitar posición actual, control en tiempo real.
- Reporte por tiempo, ahorro de batería.
- Detener reporte automático, control de flotas.

RASTREO PERSONAL

Este es un servicio que funciona mediante una aplicación que se descarga directamente a su celular, que a su vez realiza una interconexión a nuestra plataforma para poder verificar la posición actual y brindarle la seguridad, ya que puede conocer la ubicación en tiempo real de su personal.

Con esta aplicación se puede verificar si su personal esta realizando su respectivo trabajo de campo.





DISPOSITIVOS

HS-TRACKER ES UN SISTEMA MULTIUSOS Y MULTIDISPOSITIVO:

El sistema puede ser utilizado para vehículos , objetos , personas, cargas entre otros y cuenta con diferentes dispositivos homologados de diferentes marcas equipos celulares con GPS integrado (BlackBerry, cualquier Smartphone con sistema operativo Android).

 Equipos GSM/GPRS.

 100%Satelitales.

 Equipos híbridos.

 Personales y para activos.





TT8850 PORTATIL



La unidad cuatri-banda diseñada para vehículos, activos y mascotas.

El TT8850 es el dispositivo de seguimiento perfecto con GPS en tiempo real para aplicaciones compactas y encubiertas que requieren de 1 a 2 semanas de duración de batería. Con resistencia al agua IPX5 y un botón de SOS integrado esta es su primera opción en equipos personales con batería interna o rastreo encubierto.

CARACTERISTICAS:

- *Resistente al agua.
- *Sensor de movimiento 3D.
- *Cuatri-banda GSM/GPRS.
- *Bajo consumo de energía, hasta 25 días en espera.
10 a 12 días de rastreo con una sola carga de batería.
- *Protocolo binario optimizado, reduciendo al mínimo los costos de transferencia de datos.
- *cubierta de color y botón de pánico.
- *100% portátil con accesorio de clip magnético opcional.

TT9200



Pequeño y poderoso, el TT9200 es el chipset mas moderno, con el protocolo personalizado de skypatrol EDDIE+ permite hasta 250 geo cercas por dispositivo o 24 puntos de interés a la vez.

CARACTERÍSTICAS

- *Bajo consumo de energía.
- *Modem cuatri-banda: trabaja en cualquier país con cobertura GSM.
- *Durable, de gran calidad, cobertura anti salpicaduras.
- *Motor GPS ultra sensible (-162dBI).
- *Geo-cercas circulares (hasta 250 cercas), geo-cercas poligonales (hasta 25 puntos con 9 vértices) y geo-rutas (hasta 25 puntos).
- *7 diferentes tipos de contadores.



TT8750

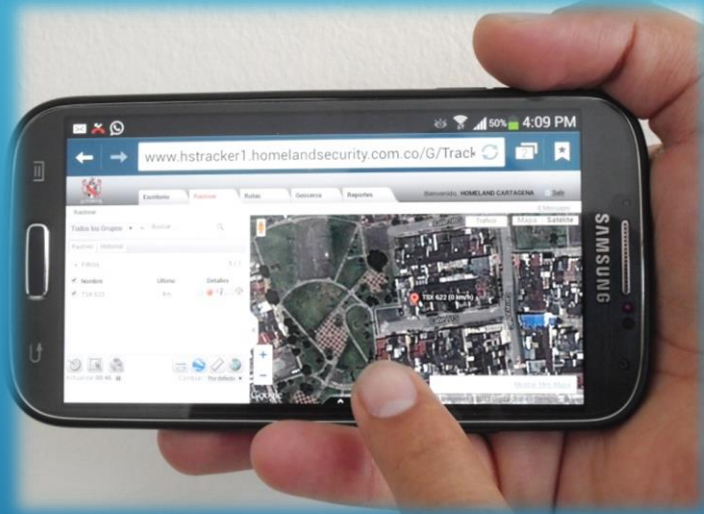


Funcionamiento a nivel mundial, la TT8750 es el dispositivo de rastreo GPS confiable que usted puede contar. El TT8750 admite configuraciones de poder entre 12 y 40 voltios por lo que es un ideal, rentable y altamente personalizable, una solución para los coches o vehículos pesados.

CARACTERÍSTICAS

- *Control De Apagado Y Encendido Desde Internet (Pc Ó Cel.)
- *Control De Apagado Y Encendido Desde Celular Vía *Mensaje De Texto
- *Reporte De Exceso De Velocidad.
- *Reporte De Kilómetros Recorridos Por El Móvil.
- *Botón De Pánico.
- *Micrófono en la cabina del vehículo.
- *Reporte de estado de puerta de puerta.
- *Reporte de desconexión de batería principal y antena GPS.
- *Reporte De Encendido Y Apagado Del Vehículo.
- *Reporte De Detenciones O Paradas En Sitios No *Autorizados.
- *Reporte DE CONSUMO DE COMBUSTIBLE.
- *Reporte De Temperatura De La Carga.

SERVICIO MOVIL



Aplicativo o software diseñado para soportar el servicio de rastreo personal , para su comodidad y la de sus seres mas querido s

El aplicativo de seguimiento perfecto con GPS en tiempo real para aplicaciones compactas y encubiertas que requieren este servicio sin necesidad de conseguir dispositivos diferentes a sus móviles.

CODICIONES QUE DEBE TENER EL SMARTPHONE

- *Plan de Datos de cualquier proveedor de servicio móvil.
- *GPS incorporado. (esta información la pude conseguir con su proveedor de servicio o por la pagina del MOVIL
- *Sistema operativo Android o Black Berry